



RMIG City Emotion

we make ideas come to life





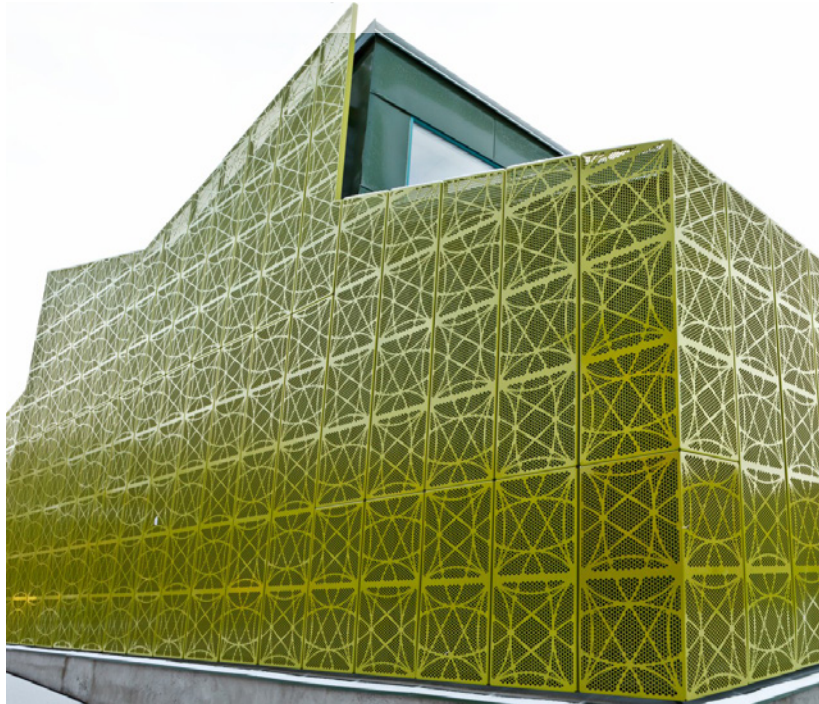
Ein farbenprächtiges Kunstwerk



DIE HINTERGRUNDFAKTEN EINES ARCHITEKTONISCHEN WAHRZEICHENS

Die Firma RMIG lieferte für die Außenfassade der Rinkeby Akademie nahe Stockholm 77 individuell in hellgrün gefertigte Aluminium-Paneele.

- Material: Aluminium EN 1050
- Lochung: Kundenspezifisch
- Materialstärke: 4,0 mm
- Weiterbearbeitung: Kanten
- Oberflächenbehandlung: Nasslackbeschichtung in Farbe NCS S 2070-G70Y beidseitig wetterbeständig
- Architekten: Aperto Arkitekturbyggkonsulter AB



DIE ARCHITEKTEN VON APERTO VERFOLGTE DAS ZIEL, ETWAS BESONDERES FÜR DIE ZUKÜNFTIGE GENERATION VON STUDENTEN DER AKADEMIE RINKEBY ZU ERSCHAFFEN. DAS RESULTAT IST EIN KUNSTWERK AUS LOCHBLECHEN.

Die Rinkeby Schule und Akademie nahe Stockholm ist der kulturelle Mittelpunkt für die Bewohner der Gemeinde. Der Zweck der Rinkeby Akademie ist es, eine Verbindung zwischen Bildung und Wirtschaft in der Region zu schaffen und junge Menschen unterstützend auf das Berufsleben vorzubereiten. Als das Gebäude abbrannte, wurde schnell beschlossen, es zu ersetzen. Aperto Arkitekturbyggkonsulter AB wurden gebeten, das neue Gebäude zu entwerfen.

Aperto entschied, dem neuen Gebäude ein unverwechselbares Erscheinungsbild aus gelochtem Aluminium-Panel zu geben. Dies hebt die Rinkeby Akademie optisch von allen anderen Gebäuden ab

und erhöht zugleich die Sicherheit und den Schutz vor Vandalismus. Darüber hinaus bringen diese Lochbleche viel Licht in die Klassen- und Laborräume.

Enge Zusammenarbeit mit RMIG

Es wurden 77 verschiedenen Typen von gelochten Aluminium-Paneelen nach den genauen Vorgaben der Architekten gefertigt. Diese wurden farblich beidseitig grün lackiert. Um die Stabilität der Lochbleche zu verbessern, wurden diese umlaufend gekantet. Das Gebäude ist nicht einfach nur ein Platz zum Arbeiten, sondern ein Kunstwerk mit einem auffallenden Äußeren, das bunt, stylisch und funktionell ist.

MEHR...
Scannen Sie den Code mit Ihrem Smartphone für mehr Informationen über das Rinkeby-Akademie-Projekt.





MEHR ALS NUR GEBÄUDE

RMIG City Emotion ist für jeden bestimmt, der die wunderschönen und innovativen Eigenschaften unserer Städte zu schätzen weiß, denn eine Stadt besteht aus weitaus mehr als nur Gebäuden. Eine Stadt ist ein Ort für Gefühle sie erfordert unsere ungeteilte Aufmerksamkeit, um ihr ästhetisches Aussehen entfalten zu können.

RMIG City Emotion erfasst die Leidenschaft für kreative Stadtgestaltung, indem innovative Technologien und Materialien angeboten werden. Wir können Ihnen dabei helfen, selbst die anspruchsvollsten Architekturprojekte und ihr emotionales Potenzial umzusetzen.

- Lassen Sie sich von uns durch die Vorteile und Durchführbarkeit Ihres Entwurfes führen.
- Wir können mit Ihren Zeichnungen in den Formaten CAD, 2D und 3D arbeiten.
- Arbeiten Sie mit Lochblechen, geprägten Blechen oder Streckmetall.
- Nutzen Sie die Vorteile einzigartiger Endbearbeitungen und Oberflächenbehandlungen.

RMIG ist der weltgrößte Hersteller und Lieferant von Lochblechen. Neben Außen- und Fassadenverkleidungen liefert das Unternehmen auch Erzeugnisse für eine große Anzahl von bautechnischen Anwendungen, wie zum Beispiel Trennwände für Parkplätze und Schutzwände, Schallschutz-Wandverkleidungen, Decken, Beleuchtungen, Stadtmöblierungen, Balustraden und Fußwege.

Belgien: +32 53 76 77 40

Dänemark: +45 44 20 88 00

Deutschland: +49 34 906 50 0

Frankreich: +33 4 72 47 43 43

Großbritannien: +44 1925 839 644

Italien: +39 010 740 39 39

Niederlande: +31 184 491 919

Norwegen: +47 33 33 66 66

Österreich: +43 2256 62482

Polen: +48 61 88 63 270

Rumänien: +40 742 990226

Schweden: +46 501 682 00

Schweiz: +41 62 287 88 88

Spanien: +45 44 20 88 09

Weitere Standorte

Osteuropa: +49 34 906 50 0

Außerhalb Europas: +45 44 20 88 00

