



RMIG City Emotion

we make ideas come to life



SONNENSCHUTZ

**Dekorative und effektive
Lösungen für Ihre Projekte**

Erhöhter Schutz und Verbesserungen der Gebäudehülle durch gelochte Metallsonnenblenden



DIE VORTEILE DES SONNENSCHUTZES AUS LOCHBLECHEN

In verschiedenen Studien hat man festgestellt, dass es bei Gebäuden mit einer Beschattung durch Lochbleche zu einer Kostenersparnis in der Raumklimatisierung von 29 bis 45 % gekommen ist.

Abhängig vom Standort des Gebäudes und der Intensität des Sonnenlichts konnte die Sonneneinstrahlung um bis zu 77 % verringert werden.



UNIVERSITÄTSGEBÄUDE SDU

Präzisions-perforierte Lochblechpaneele aus Aluminium wurden an diesem Gebäude verwendet. Entsprechend der vorherrschenden Wetterbedingung lassen sich die Sonnenschutzelemente elektrisch verstellen. RMIG ImagePerf wurde speziell für solche Anwendungen kreiert. Das Ergebnis ist eine lebendige und ausdrucksstarke Fassade, welche neben der technischen Funktion auch als optisches Gestaltungselement dient.

- Vormaterial: Aluminium 5005 EQ
- Stärke: 3,0 mm
- Lochung: RMIG ImagePerf
- Oberflächenbehandlung: Eloxiert
- Architekt: Henning Larsen Architects

MEHR...
Scannen Sie den Code mit
Ihrem Smartphone
für weitere Informationen
über das Projekt SDU.



GELOCHTE SONNENSCHUTZELEMENTE ODER -BLENDEN KÖNNEN DAS ÄUSSERE ERSCHEINUNGSBILD EINES GEBÄUDES VERBESSERN

Der Schutz vor einer zu starken Sonneneinstrahlung und der damit verbundenen Überhitzung der Räume kann durch Beschattungselemente aus Lochblechen effektiv gewährleistet werden. Neben der technischen Funktion haben Sonnen- und Sichtschutzsysteme auch als dekoratives und ästhetisches Gestaltungselement Bedeutung.

Jeder kann die Unbehaglichkeit nachempfinden, die entsteht wenn die Sonne permanent und mit Kraft in das Gebäudeinnere scheint und die Raumtemperatur stetig ansteigt. Die Möglichkeit, flexibel auf

tages- und jahreszeitlich bedingte Wetterschwankungen hinsichtlich Licht und Temperatur zu reagieren, um effizient ein behagliches Raumklima zu schaffen, sind weitere Vorteile neben der besonderen Ästhetik. Das Zusammenspiel von Material und Oberfläche, sowie Lochmuster und Beschattungsfläche erzeugen zusammen mit der Konstruktion der Elemente eine ausgewogene Atmosphäre von Licht und Wärme.



Das architektonische Kunstwerk schafft ein wenig Privatsphäre für die Anwohner des Gebäudes und erzielt gleichzeitig Zuspruch aus dem Umweltbereich.

Langfristige Energieeinsparungen und eine reduzierte Umweltbelastung stehen während der Planung solcher Produkte bei dem Architekten und Lieferanten im Vordergrund, egal ob es sich bei dem Projekt um einen Sportkomplex, eine Bildungseinrichtung, ein Einkaufszentrum oder eine Fabrik handelt.

Durch die Verwendung von Lochblech oder Streckmetall als Sonnenblende bzw. Vorhangfassade können die Kosten bei der Klimatisierung der Gebäude langfristig gesenkt werden.

Was macht einen perfekten Sonnenschutz aus?

Sonnenschutzlammellen aus Lochblech müssen den Vorgaben verschiedener technischer und wissenschaftlicher Standards entsprechen. Das am meisten eingesetzte Material ist Aluminium. Es wird aber auch beispielsweise Edelstahl oder Kupfer eingesetzt. Aluminium bietet mit seinem relativ geringen Gewicht in Bezug auf Unterkonstruktion, Installation und Wartung einen großen Vorteil gegenüber anderen Materialien. Außerdem lässt sich Aluminium, wie auch alle üblichen Metalle für Fassaden, gut recyceln.

Ebenso wichtig wie das Material ist die richtige Oberfläche, sowohl in Bezug auf Langlebigkeit als auch Ästhetik. Verschiedene Oberflächenbehandlungen wie z.B. Eloxieren, Feuerverzinken und Pulver- und Nasslackierung kommen dafür in Frage.

THE VENDESPACE

Eine natürlich wirkende Beleuchtung in allen Bereichen dieses einzigartigen Sportkomplexes ist das Ziel des Architekten gewesen. Als Sonnenschutz sollten dafür bis zu 11-Meter lange Lochblechelemente dienen. Diese sollten nicht nur für eine angenehme Innentemperatur sorgen, sondern damit auch den Energieverbrauch für den gesamten Sportkomplex reduzieren.

- Vormaterial: Aluminium EN 5005
- Materialstärke: 2,0 mm
- Lochung: RMIG ImagePerf
- Oberflächenveredelung: Pulverbeschichtung
- Architekt: le Vendespace© PAUL CHEMETOV architecte

MEHR...

Scannen Sie den Code mit Ihrem Smartphone für weitere Informationen über das Projekt Vendespace.





LEARNMARK HORSENS

Für den Architekten dieser Bildungseinrichtung war es besonders wichtig ein optimales Raumklima mit einer eleganten Fassade zu kombinieren. 1.600 m² Streckmetall wurden hier für die dekorative ausrichtbare Sonnenschutzverkleidung eingesetzt. Damit die Verkleidung dynamischer wirkt, wurden zwei verschiedene Streckmetallmaschen verbaut.

Dies verleiht dem Gebäude einen interessanten Ausdruck, besonders wenn einige Sonnenschutzelemente geöffnet sind.

- Vormaterial: Aluminium EN 1050
- Maschen: LT 200x80x24x2 und LT 115x52x24x2
- Stärke: 2,0 mm
- Oberflächenbehandlung: Pulverbeschichtung

Unbehandelte Oberflächen von Aluminium sind sehr empfindlich und anfällig für Korrosion. Unbehandeltes Aluminium wird mit der Zeit stumpf und grau. Mit einer eloxierten Oberfläche bleibt das Aussehen für viele Jahre erhalten - praktisch ohne Wartung.

Die offene Fläche bei Lochblechen ist je nach Anwendung besonders wichtig. Im Fall von Gebäudefassaden bewegt sich diese meist zwischen 20 - 30 Prozent. Die offene Fläche ist ausschlaggebend für die optimale Versorgung des Gebäudes mit Licht und Schatten, reguliert damit aber gleichzeitig auch die Innentemperatur.

Es gibt mehrere Möglichkeiten der Ausführung eines Sonnenschutzes: permanent, motorisch- oder sensorgesteuert.

Eine intensive Zusammenarbeit zwischen Architekten, Hersteller und entsprechenden Experten bereits während der Planung bringt das beste Ergebnis.

Eine besondere Herausforderung für den Architekten ist die Konzipierung eines modernen und funktionalen Sonnenschutzsystems aus Lochblech oder Streckmetall für ein älteres oder existierendes Gebäude. Das Ziel des Architekten liegt darin, eine optisch herausstechende Fassade zu schaffen, die Sonneneinstrahlung optimal regulieren und gleichzeitig Wärme speichern kann. Der Bauherr erhält somit Funktionalität, Design und Nachhaltigkeit in einem.

MEHR...

Scannen Sie den Code mit Ihrem Smartphone für weitere Informationen über das Projekt Learnmark Horsens.





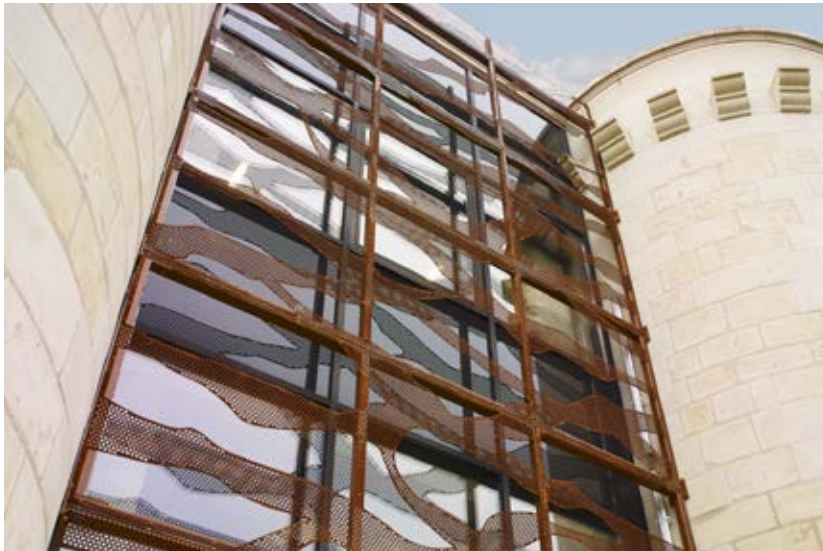
CHÂTEAU DE CANGÉ

Ein dekorativer Sonnenschutz aus Lochblech bringt eine zeitgemäße und moderne Wendung in die Architektur dieses schönen alten Denkmals - Château de Cangé. Im Zusammenhang mit der Restaurierung des Schlosses, welches eine Bibliothek und ein Medienzentrum beherbergt, wurden gelochte Bleche aus Cortenstahl mit der typischen Patina verwendet. Die direkte Sonneneinstrahlung in den offenen Bereichen des Gebäudes wird durch das verwendete Lochblech deutlich reduziert.

- Vormaterial: Corten
- Materialstärke: 2,0 mm
- Lochung: R15T22
- Architekt: Dominique Blondel Architecte

MEHR...

Scannen Sie den Code mit Ihrem Smartphone für weitere Informationen über das Projekt Château de Cangé.



we make ideas come to life



UNIVERSITÉ CATHOLIQUE

Die gesamten oberen Fensterfronten sind versehen mit regulierbaren Lochblech-Sonnenblenden. Dadurch lässt sich im Inneren ganz exakt der gewünschte Lichtpegel einstellen, um den Studenten ein angenehmes Raumklima zu bieten. Außer einem attraktiven Aussehen besitzt Edelstahl viele weitere Vorteile, wie hohe Korrosionsbeständigkeit, geringe Lebensdauerkosten und einfache Reinigung um nur einige zu nennen.

- Vormaterial: Edelstahl EN 1.4307
- Materialstärke: 1.5 mm
- Lochung: LR4x20Z18x25
- Weiterverarbeitung: Ecken ausklinken, Abkanten und Schweißen.
- Architekt: Garbit & Blondeau

MEHR...

Scannen Sie den Code mit Ihrem Smartphone für weitere Informationen über das Projekt Université Catholique.



MEHR ALS NUR GEBÄUDE

City Emotion von RMIG ist für alle da, die die schönen und innovativen Eigenschaften unserer Städte zu schätzen wissen, denn bei einer Stadt geht es nicht nur um Gebäude. Eine Stadt ist ein Ort für Emotionen, ein Ort, der unsere ungeteilte Aufmerksamkeit fordert, um seine ästhetische Anziehungskraft zu entfesseln.

Das Konzept City Emotion von RMIG ist die Leidenschaft für kreative gestalterische Städteplanung, indem wir innovative Technologien und hochwertige Werkstoffe bieten. Wir können Ihnen dabei helfen, die ehrgeizigsten architektonischen Projekte umzusetzen.

- Wir beraten Sie gern bei der Machbarkeit und Umsetzung Ihres architektonischen Konzeptes
- Wir können mit Ihren Zeichnungen in den Formaten CAD, 2D und 3D arbeiten
- Arbeiten Sie mit Lochblechen, geprägten Blechen oder Streckmetall
- Nutzen Sie die Vorteile unserer eigenen Weiterverarbeitung

Als Hersteller von Lochblechen liefern wir auch zusätzlich zu den Außenverkleidungen eine große Anzahl von Lochblechprodukten für Bauanwendungen, wie zum Beispiel für Parkhausbrüstungen und Schutzwände, Schallschutzverkleidungen, Decken, Beleuchtungen, Stadtmöblierungen, Balustraden oder Geländer.

Belgien: +32 53 76 77 40

Dänemark: +45 44 20 88 00

Deutschland: +49 34 906 50 0

Frankreich: +33 4 72 47 43 43

Großbritannien: +44 1925 839 610

Italien: +39 010 740 39 39

Niederlande: +31 184 491 919

Norwegen: +47 33 33 66 66

Österreich: +43 2256 62482

Polen: +48 61 88 63 270

Rumänien: +40 742 990226

Schweden: +46 501 682 00

Schweiz: +41 62 287 88 88

Spanien: +49 34 906 50 334

Sonstige Standorte

Osteuropa: +49 34 906 50 302

Außerhalb Europas: +45 44 20 88 00

